

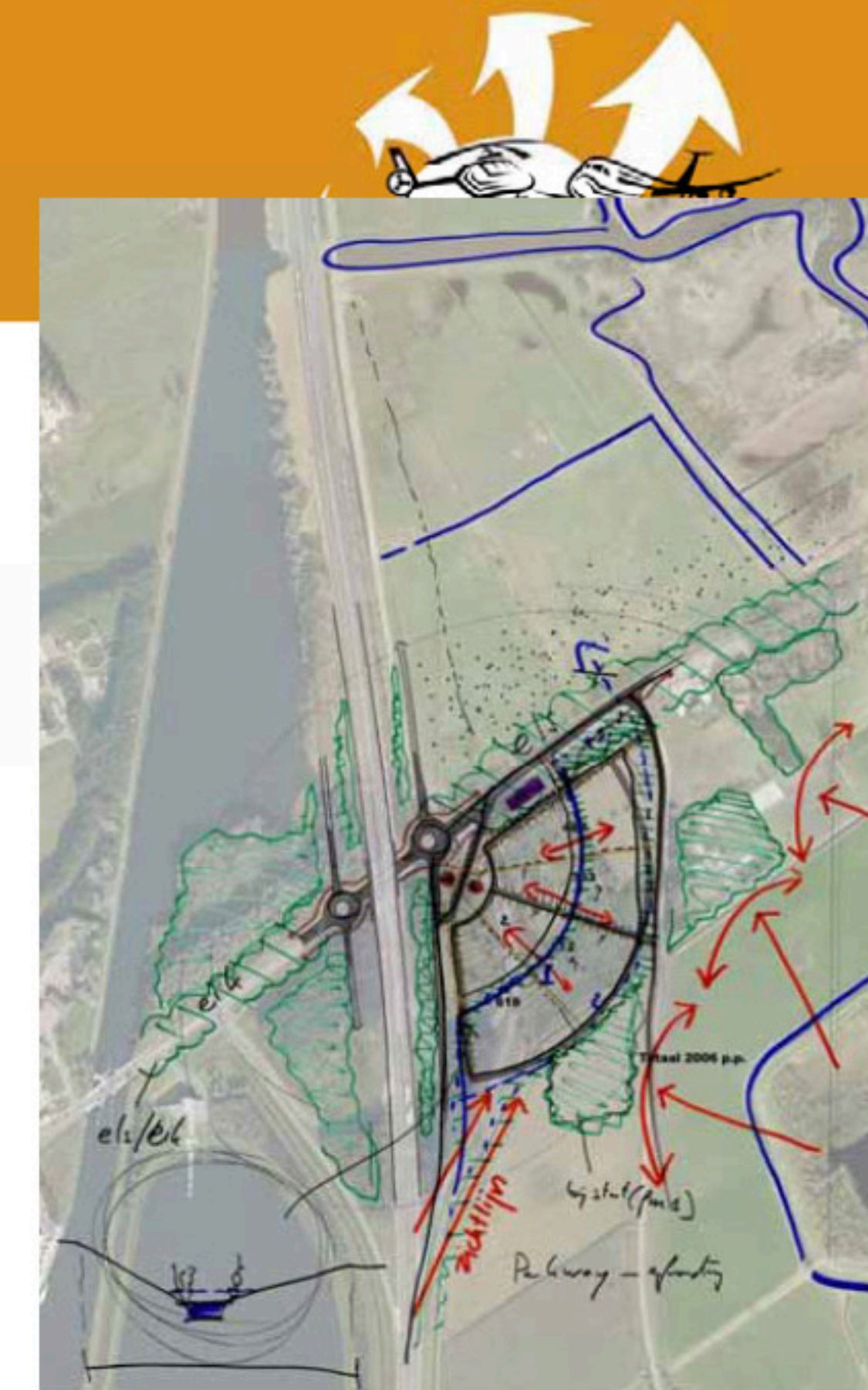
Basisschets nav werkteam Mobiliteit

- Afrit optie 1
 - Eenheid/duidelijkheid
 - Eindig in rotonde
 - Korte looproutes
- Volledige Haarlemmermeer
- Rotondes
- Bushalte met fietsstalling
- Horeca naast bushalte
- Uitvoegstrook bus
- Parkeren in concentrische ringen



Basisschets nav werkteam Ruimte

- Ontwerp Mobiliteit in ZO
 - Inpassing Regiotram?
 - Verplaatsen tankstation?
- Natuur- en wateropgave in NO
- Landschappelijke afronding
- Zichtlijnen
- Fietsers via NO-zijde
- Duisternis
- Strak, bescheiden, duurzaam



Resumé

- WT Mobiliteit:
 - Keuze afrit
 - Vorm/functie busstation
 - Radiale structuur
- WT Ruimte:
 - Contrast snelle (strakke) & langzame (organische) wereld
 - Transferium in ZO gecombineerd met natuur/wateropgave in NO
 - Fasering met aanleg landschappelijk kader in fase 1
- WT Exploitatie:
 - Doelgroep
 - Duurzaam & flexibel transferium (wel 2.000 plaatsen)
 - Voorkeur busmodel 3
 - Voorzieningen



Uitkomst werkteam Ruimte

